

Masque de déflexion respiratoire jetable Do It Yourself

Design par Happy Many Project - Version DIY 0.5 - 11 Avril 2020

Version du plan pour imprimeries disponible sur : www.supermasque.fr/soutenir-le-projet

AVERTISSEMENTS

Le SuperMasque ne prétend pas être aux normes. Les masques aux normes FFP2 et FFP3 doivent être réservé au personnel médical. Le SuperMasque est un écran anti-postillon, destiné à la population non-soignante, dont le but est de protéger les autres. Il est aujourd'hui recommandé de porter un masque en tissu, pour lesquels vous trouvez des liens sur notre site. Il n'y a aucune preuve scientifique que ce masque soit efficace. Vos commentaires et suggestions sont les bienvenus. A ce stade nous cherchons à savoir si c'est une bonne idée.



Poinçonnage



Découpe



Pliage



Recommandations de papier:

- 80 g/m2 min (papier impression standard) pour la résistance des attaches des élastiques
- 120 g/m2 idéal (papier à dessin type esquisse)
- 150 g/m2 max pour ne pas fragiliser au pliage

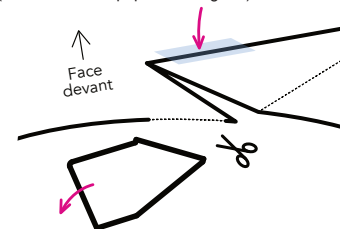
Avez-vous une idée d'amélioration?

Envie de participer au projet
SuperMasque Pour Tous?

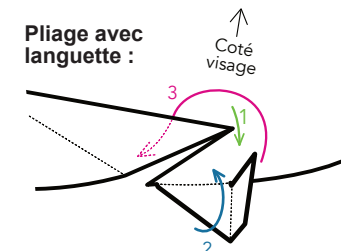
Rejoignez-nous sur www.supermasque.fr

 SuperMasque
Imprimez votre masque
ou aidez nous sur :
www.supermasque.fr

ou Pliage avec scotch :
(recommandé si papier < 120 g/m2)



Pliage avec languette :



Instructions complètes de pliage
sur : www.supermasque.fr

Ce(tte) œuvre est mise à disposition selon les termes de la Licence Creative Commons Attribution - Partage dans les Mêmes Conditions 4.0 International.

